



TANCURI
DE ALIMENTARE
ÎN VRAC





Picioarele de susținere ale tancului de alimentare în vrac Lambton sunt făcute prin presare din oțel galvanizat pentru precizie. Construcția unică le oferă rigiditate și rezistență superioare.



Acoperiș pentru buncăr:

Panourile de acoperiș la 40 de grade de la Lambton sunt fabricate prin ștanțare cu matriță pentru a oferi o calitate consecventă. Nervuri de rezistență la fiecare îmbinare garantează rigiditate și rezistență de vârf. Acoperișul în unghi de 40 grade se potrivește mai bine cu unghiul movilei de materiale și adaugă mai multă capacitate de stocare decât acoperișurile obișnuite în unghi de 30 grade.

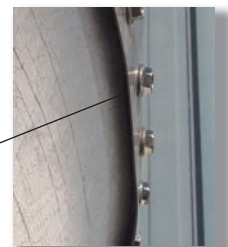
Scări pentru pâlnie Lambton:

- Secțiuni de scară rezistente cu un inel de protecție. Lungimile se pot adapta la toate dimensiunile de buncăr.



Caracteristicile peretelui lateral pentru buncăr Lambton:

- Construcție din tablă ondulată galvanizată G-90 4"
 - Randament minimum 50.000 lb.
 - Rezistență la întindere minimum 65.000 lb
 - Oferă un perete lateral mai neted, reducând posibilitatea ca produsele să se prindă de el.
 - Foile mari de 44" ajută la reducerea timpului de ridicare.
- Etanșeizare la punctele de îmbinare ale foii pentru perete.
- Foile pentru peretele lateral se extind peste cele ale pâlniei pentru a acționa ca o margine anticurătură.



Șuruburi rezistente:

- Toate șuruburile de la buncărele de grâne Lambton sunt cu diametrul 3/8" și grad SAE 8,2 cu placare JS 500.
- Tabelul alăturat prezintă timpul în care apare rugină roșie în funcție de principalele tipuri de placare anticorozivă.

Rezultate la testul cu apă sărată

Tip de placare	Ore până la rugină roșie
LAMBTON JS	500
Etanșeizare cu polietilenă	240
Bicromat de zinc	108
Zinc	72





Gura de umplere a buncărului:

Gura de umplere a buncărului de la Lambton are o deschidere cu diametrul de 22", iar capacul este un dom dintr-o singură piesă cu o buză de 4" pentru a proteja împotriva umezelii. Capacul se deschide dincolo de centru, pentru a permite accesul spiralei de umplere în tanc.

Control de la sol:

Opțional, controlul de la sol permite închiderea sau deschiderea capacului fără a părăsi pământul. Controlul vine însoțit de o plăcuță de blocare pentru a elimina intervențiile străine.



Ancore pentru picioare:

Un suport de ancorare galvanizat cu șurub permite fixarea de fundația de beton sau de structura de susținere. Picioarele pentru pâlnie pot fi scurtate și suportul poate fi prins de acestea cu ajutorul unor noi găuri date în picioare.



Poartă culisantă cu cremalieră și roată dințată

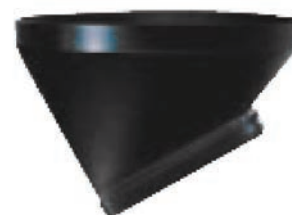
Opțional, poarta culisantă cu cremalieră și roată dințată se poate atașa direct colierului de descărcare a pâlniei. Poarta culisantă este în întregime galvanizată, pentru a oferi ani întregi de funcționare fără probleme. Este disponibilă și poartă culisantă manuală.

Duze pentru pâlnie:

Duzele pentru pâlnie de la Lambton sunt disponibile în varianta dreaptă și în cea cu înclinație de 30°. Ambele sunt făcute din polipropilenă, pentru durabilitate crescută.



Duză dreaptă



Duză înclinată
în unghi de 30°



Pipera-Tunari nr. 1H-L 13, Voluntari, Ilfov 077191
Tel.: +4 037 271 0777, +4 037 271 0778, +4 021 269 1140
Fax: +4 021 269 1138

www.philro.ro

office@philro.ro

REPREZENTANȚE
LOCALE

BANAT
banat@philro.ro
Tel.: 0730 708 073

OLTENIA
oltenia@philro.ro
Tel.: 0727 736 .474

TRANSILVANIA
transilvania@philro.ro
Tel.: 0730 642 951

MOLDOVA
moldova@philro.ro
Tel.: 0730 642 950

MUNTENIA + DOBROGEA
muntenia@philro.ro
Tel.: 0730 583 150



Tancuri de alimentare în vrac diametrul 6' și 9'					
Pâlnie 60° cu colier 16"					
Nr. piesă	Picioare cubice	Tone	Tone metrice	Capacitate în bușei	Înălțime
LWH-6-1-60	165	3,31	3,00	133	11'-11"
LWH-6-2-60	269	5,38	4,89	216	15'-7"
LWH-6-3-60	373	7,46	6,77	300	19'-3"
LWH-6-4-60	477	9,53	8,65	383	22'-11"
LWH-9-1-60	446	8,91	8,09	358	15'-9"
LWH-9-2-60	679	13,58	12,33	546	19'-5"
LWH-9-3-60	912	18,25	16,56	733	23'-1"
LWH-9-4-60	1146	22,91	20,80	921	26'-8"
LWH-9-5-60	1379	27,58	25,03	1108	30'-5"

* Spațiul liber sub pâlnie este 27".

* Capacitățile sunt aproximative.

Tancuri de alimentare în vrac capacitate diametrul 6' și 9'					
Pâlnie 45° cu colier 16"					
Nr. piesă	Picioare cubice	Tone	Tone metrice	Capacitate în bușei	Înălțime
LWH-6-1-45	153	3,06	2,78	123	10'-4"
LWH-6-2-45	257	5,14	4,67	207	14'-1"
LWH-6-3-45	361	7,22	6,55	290	17'-9"
LWH-6-4-45	465	9,30	8,44	374	21'-5"
LWH-9-1-45	408	8,16	7,41	328	13'-2"
LWH-9-2-45	641	12,82	11,64	515	16'-10"
LWH-9-3-45	875	17,50	15,89	703	20'-6"
LWH-9-4-45	1109	22,18	20,14	891	24'-2"
LWH-9-5-45	1343	26,86	24,38	1080	27'-10"

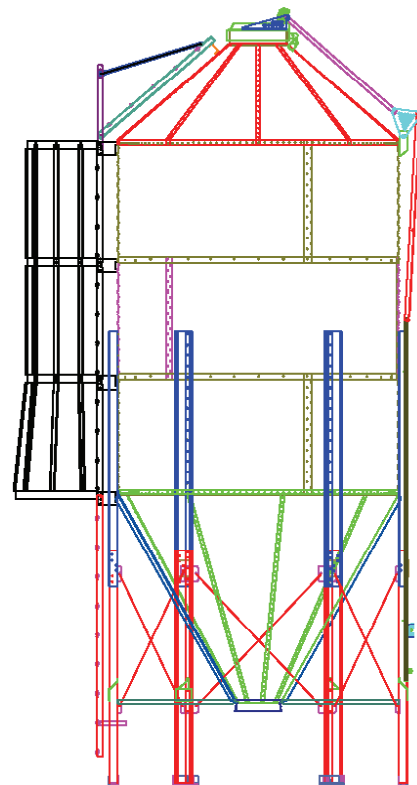
* Spațiul liber sub pâlnie este 28".

* Capacitățile sunt aproximative.

Tancuri de alimentare în vrac capacitate diametrul 7'-6"					
Pâlnie 45° cu colier 16"					
Nr. piesă	Picioare cubice	Tone	Tone metrice	Capacitate în bușei	Înălțime
LWH-7-1-67	337	6,74	6,12	271	16'-0"
LWH-7-2-67	499	9,98	9,06	401	19'-9"
LWH-7-3-67	661	13,21	12,00	531	23'-5"
LWH-7-4-67	823	16,45	14,94	661	27'-0"

* Spațiul liber sub pâlnie este 27".

* Capacitățile sunt aproximative.



Capacitățile în bușei sunt calculate fără compactare. Toate tancurile de alimentare în vrac Lambton includ următoarele caracteristici standard: acoperiș etanș 40°, scară pentru acoperiș, pereți laterali din tablă ondulată 4", deschidere a pâlniei de 16" sau 22". Tancurile de alimentare în vrac Lambton sunt proiectate pentru stocarea materiilor cu curgere liberă, care nu cântăresc mai mult de 40 lbs / picioare cubice.

ATENȚIE Multe materiale pentru alimentarea în vrac au caracteristici de stocare impredictibile. Pentru tancurile folosite la stocarea de hrană, produse fierbinți și alte produse care nu se consideră că sunt cu curgere liberă, este necesar să instalați dispozitivul de agitare adecvat. Nerespectarea acestui lucru poate avea ca rezultat deteriorarea structurală a tancului, anulând garanția. Lambton nu poate fi tras la răspundere pentru rezultatele utilizării incorecte a tancurilor sale.



Pipera-Tunari nr. 1H-L 13, Voluntari, Ilfov 077191
Tel.: +4 037 271 0777, +4 037 271 0778, +4 021 269 1140
Fax: +4 021 269 1138

www.philro.ro

office@philro.ro

REPREZANȚE
LOCALE

BANAT
banat@philro.ro
Tel.: 0730 708 073

OLTENIA
oltenia@philro.ro
Tel.: 0727 736 474

TRANSILVANIA
transilvania@philro.ro
Tel.: 0730 642 951

MOLDOVA
moldova@philro.ro
Tel.: 0730 642 950

MUNTENIA + DOBROGEA
muntenia@philro.ro
Tel.: 0730 583 150

